



Państwowe
Gospodarstwo Wodne
Wody Polskie

URZĄD GMINY IZBICA
KANCELARIA OGÓLNA

Data: 2021-06-21

L. dz. 3983
Lublin, dnia 17 czerwca 2021 r.

LU.RPI.542.1.2021.PR

*Tom Andrzej Bawonowski p.m.
2021.06.23*

Pani Izabela Wawrzyniak
Specjalista ds. Współpracy z
Interesariuszami
Centralny Port Komunikacyjny Sp. z o.o.
z siedzibą w Warszawie
Aleje Jerozolimskie 134
02-305 Warszawa

Państwowe Gospodarstwo Wodne Wody Polskie Regionalny Zarząd Gospodarki Wodnej w Lublinie informuje o planowanej realizacji inwestycji pn. „Budowy zbiornika z jazem Wolica w miejscowości Topola, gmina Izbica, powiat krasnostawski”

Planowany zbiornik wodny „Topola” usytuowany będzie w km 2+440÷4+170 rzeki Wolicy na gruntach wsi Wólka Orłowska, Kolonia Orłowska, Topola i Kolonia Orłów Drewniany.

Parametry i charakterystyka planowanego do realizacji zbiornika:

- normalny poziom piętrzenia wody (NPP) – 185,00 m npm
- powierzchnia zalewu przy NPP - 48,40 ha
- pojemność zbiornika przy NPP - 1 065,50 tys. m³
- rezerwa powodziowa - 1 071,60 tys. m³
- zapora czołowa (rzędna korony 188,00 m npm)
- długość zapory – 398,00 m; szerokość korony – 6,00 m; szerokość ławy - 6,00 m; średnia wysokość – 5,60 m; nachylenie obu skarp 1:3
- przebudowa drogi gminnej na długości 340,0 m wraz z przebudową mostu
- budowla zrzutowa
- przepławka dla ryb
- usunięcie (pogłębienie) z części centralnej i cofkowej zbiornika gruntu organicznego
- wykop „oczek” wodnych.
- wykonanie przesłony bentonitowej na długości przebudowywanej drogi gminnej Nr 109 915 L na długości min 380,00 oraz wykonanie umocnień obu skarp nasypu w/w odcinka drogi.

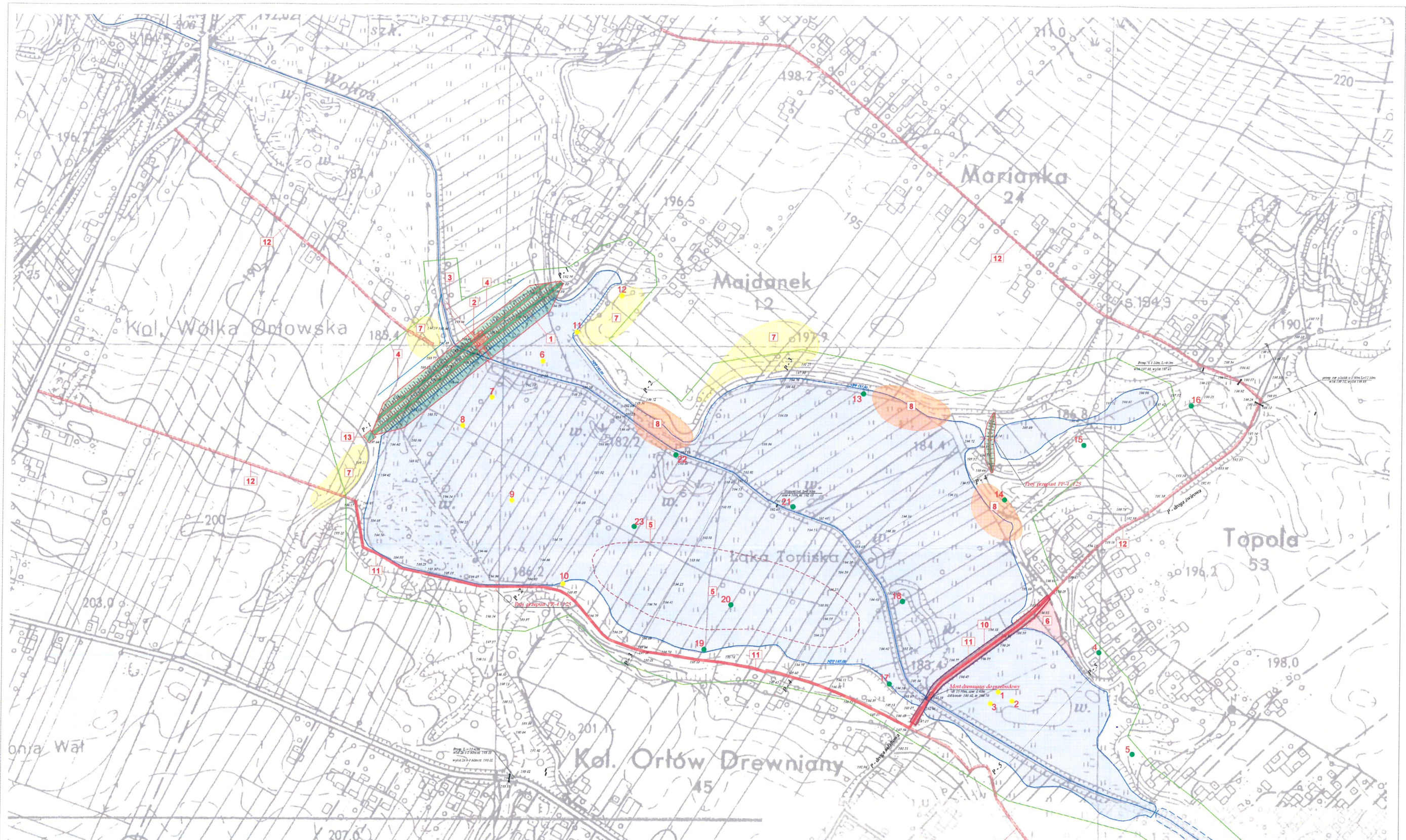
Ponadto informujemy, że Gmina Izbica dysponuje koncepcją programowo – przestrzenną dla lokalizacji zbiornika, który pokrywa się z przebiegiem trasy Centralnego Portu Komunikacyjnego. Jesteśmy zainteresowani realizacją wymienionej inwestycji.

W załączeniu przesyłamy mapę sytuacyjno-wysokościową preferowanego przez nas Wariantu nr 1. Jednocześnie, biorąc pod uwagę konieczność wykonania dokumentacji projektowej oraz uzyskanie niezbędnych pozwoleń formalno-prawnych realny termin przystąpienia do robót inwestycyjnych to II kwartał 2023r .

Z-ca Dyrektora
Dawid Kostecki

Do wiadomości:

1. Urząd Gminy Izbica, ul. Gminna 4, 22-375 Izbica
2. a/a



Mapa - zbiornik wodny "Topola"
 WARIANT 1 i 2
 skala 1 : 2000

Objaśnienia oznaczeń

- 8 - punkty wierceń geologicznych do głębokości 3,0 m
- 9 - punkty wierceń geologicznych do głębokości 6,0 m
- 10 - granice terenu związanego z inwestycją
- 1 - zapora czołowa
- 2 - budowa upustowa wraz z przepiętką i bakienem energetycznym
- 3 - umocnienie koryta Wólki powyżej zapory
- 4 - drenaz zapory czołowej
- 5 - "głęboczek" - miejsce poboru gruntu do budowy zapory
- 6 - miejscowa podwyższenia terenu
- 7 - stanowiska archeologiczne
- 8 - budowa płyty
- 9 - tereny postępujące
- 10 - przebudowa - podwyższenie nasypu drogi gminnej
- 11 - drogi do przebudowy
- 12 - drogi do modernizacji
- 13 - plac manewrowy

BIURO STUDIÓW I PROJEKTÓW GOSPODARSTWA WODNEGO I ROLNICTWA "TOPOLKA" Spółka z o.o. WARSZAWA, UL. INSTALATORÓW 9			
MISJON: Usługi Inżynierskie			
TYTUŁ OPRACOWANIA: Koncepcja projektowa - przedsięwzięcie budowy zbiornika z gromadzeniem i przepiętką "Topola" granicami, zlokalizowanymi na obszarze miejscowości Topola			
TYTUŁ OBRAMU: Mapa - zbiornik wodny "Topola" WARIANT 1 i 2			
DATA: 2010	SKALA: 1:2000	SKALA: 1:2000	SKALA: 1:2000