

22 stycznia 2021

Informacja dotycząca preferencyjnych pożyczek na finansowanie przedsięwzięć inwestycyjnych przez mikro i małe przedsiębiorstwa z terenu województwa lubelskiego.

LAWP
przedsiębiorcze
lubelskie



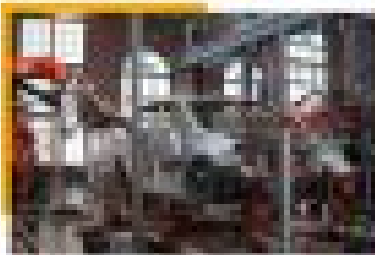
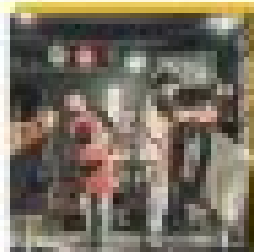
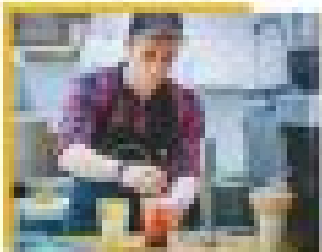
POŻYCZKA UNIJNA

Dla mikro i małych przedsiębiorstw, w tym start-upów z woj. lubelskiego

do 250 000,00 złotych
opracowanie od 0,23 % w skali roku

okres spłaty do 6 lat
karencja do 6 miesięcy

bez prowizji



Fundacja „OIC Poland”

(81) 710 48 34 / (81) 710 48 41

pozyczka@oic.lublin.pl

www.oic.lublin.pl



Polska Fundacja Ośrodków Wspomagania Rozwoju Gospodarczego „OIC Poland” z siedzibą w Lublinie uprzejmie informuje o ofercie dotyczącej możliwości uzyskania **preferencyjnych pożyczek na finansowanie przedsięwzięć inwestycyjnych przez mikro i małe przedsiębiorstwa z terenu województwa lubelskiego**. Projekt realizowany na podstawie umowy nr 2/RPLU/3619/2019/VI/DIF/202 „Instrument finansowy - Pożyczka mała oraz Pożyczka duża” z dnia 17 września 2019r. podpisanej z Bankiem Gospodarstwa Krajowego, który na podstawie umowy nr RPLU.03.07.00-06-0481/16-00 o Finansowaniu Projektu pn. „**Fundusz Funduszy Województwa Lubelskiego**” w ramach Regionalnego Programu Operacyjnego Województwa Lubelskiego na lata 2014-2020 pełni funkcję Menadżera Funduszu Funduszy.

W ramach produktu istnieje możliwość skorzystania z pożyczki na warunkach korzystniejszych niż rynkowe. Oferujemy niskoprocentowane pożyczki **0,23% w skali roku**:

- **Pożyczka mała: od 10 000 zł do 250 000 zł** na maksymalny okres **60 miesięcy**.

Dzięki wsparciu w postaci preferowanej pożyczki możliwe jest finansowanie przedsięwzięć

inwestycyjnych realizowanych na terenie województwa lubelskiego przez przedsiębiorstwa posiadające siedzibę na terenie województwa lubelskiego.

W ramach instrumentu finansowane będą inwestycje początkowe na terenie województwa lubelskiego, tj. inwestycję w rzeczowe aktywa trwałe lub wartości niematerialne i prawne związane z:

- założeniem nowego zakładu lub
- zwiększeniem zdolności produkcyjnej istniejącego zakładu lub
- dywersyfikacją produkcji zakładu poprzez wprowadzenie produktów uprzednio nieprodukowanych w zakładzie lub
- zasadniczą zmianą dotyczącą procesu produkcyjnego istniejącego zakładu, a ponadto **kapitał obrotowy i koszty bieżącej działalności przedsiębiorstw w celu przeciwdziałania negatywnym skutkom pandemii COVID-19.**

Środki z Jednostkowej Pożyczki mogą zostać przeznaczone w szczególności na:

- stworzenie/doposażenie infrastruktury przedsiębiorstw w celu wprowadzenia nowych lub ulepszonych produktów/usług;
- zastosowanie nowoczesnych technologii - rozwój produktów i usług opartych na TIK (np. optymalizacja procesów zarządzania przedsiębiorstwem, współpraca pomiędzy przedsiębiorcami poprzez nowe rozwiązania informatyczne);
- wsparcie działań inwestycyjnych, związanych z rozszerzeniem działalności eksportowej zakup linii produkcyjnych dostosowanych do potrzeb nowego rynku zbytu;
- sfinansowanie kapitału obrotowego zgodnie z przepisami prawa unijnego, w tym również kosztów bieżących związanych z prowadzeniem działalności gospodarczej.

Udział Jednostkowej Pożyczki w koszcie realizowanego przedsięwzięcia rozwojowego może stanowić do 100% jego wartości.

Podstawową barierę rozwoju przedsiębiorstw jest brak kapitału oraz niska stabilność finansowa. Oferta pożyczek na preferencyjnych warunkach otwiera przedsiębiorcom okazję do uruchomienia inwestycji, które mogą dać realną szansę na wzrost przedsiębiorczości lokalnej oraz spadek bezrobocia w regionie w regionie a także stanowić realne wsparcie w obecnej sytuacji epidemiologicznej.

Pełna dokumentacja dostępna na stronie:

Pożyczka mała:

<https://www.oic.lublin.pl/fundusz-pozyczkowy/pozyczka-mala-nowosc/>

Zapraszamy do kontaktu:

Magdalena Muda tel. 81 710 46 41, [magdalena.muda@oic.lublin.pl](mailto:magdalenamuda@oic.lublin.pl)

Monika Jung tel. 81 710 46 34, [monika.jung@oic.lublin.pl](mailto:monikajung@oic.lublin.pl)